

## Cardan Mono, Duo & Trio

### Gebruiksaanwijzing

Lees voor gebruik deze handleiding zorgvuldig door. Voor onderhoud en referentie dient deze gebruiksaanwijzing bewaard te worden.

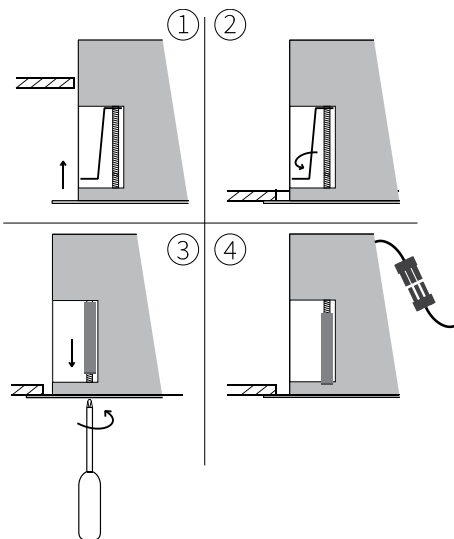
### Veiligheid

De aanwijzingen in deze handleiding en de geldende plaatselijke en nationale voorschriften dienen altijd gevolgd te worden. Wijzigingen aan het armatuur resulteren in garantierval. Bij beschadigingen aan componenten kan een veilige werking niet gegarandeerd worden. Zorg er altijd voor dat bij installatie en onderhoud geen spanning op en naar het armatuur staat. Voor de installatie wordt een gekwalificeerde e-installatie aangeraden die werkt volgens de laatste richtlijnen.

### Omschrijving

De Cardan armaturen worden geleverd met 1, 2 of 3 spots, respectievelijk Mono, Duo of Trio. De spots zijn uitgevoerd met een LED- of conventionele lichtbron, standaard zijn deze verwerkt in het armatuur en met een GST-stekker. Deze hoeven niet verwijderd te worden voor installatie.

### Installatie instructies



1. *Maak een passende uitsparing en plaats het armatuur van onderaf hierin*
2. *Draai de beugels aan de zijkant 90 graden zodat deze buiten het armatuur steken*
3. *Draai door middel van een schroevendraaier het schroefdraad van de beugels aan, zodat de beugels naar beneden komen. Doe dit tot de beugels het armatuur vastklemmen tussen het armatuur en de rand van de uitsparing.*
4. *Sluit het armatuur aan door middel van de stekker.*

