

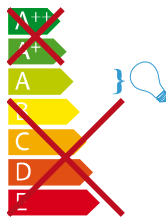
Inbouw T5-serie

Gebruiksaanwijzing

Lees voor gebruik deze handleiding zorgvuldig door. Voor onderhoud en referentie dient deze gebruiksaanwijzing bewaard te worden.

Veiligheid

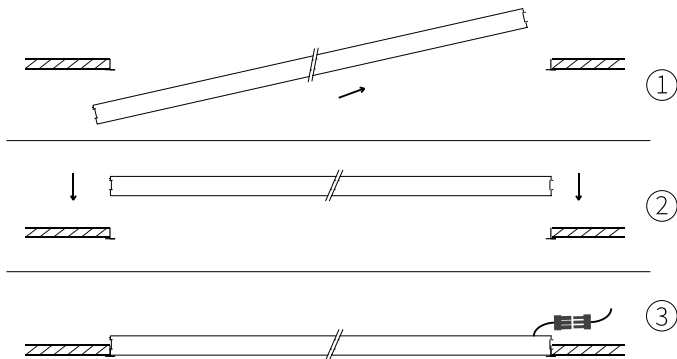
De aanwijzingen in deze handleiding en de geldende plaatselijke en nationale voorschriften dienen altijd gevolgd te worden. Wijzigingen aan het armatuur resulteren in garantieerval. Bij beschadigingen aan componenten kan een veilige werking niet gegarandeerd worden. Zorg er altijd voor dat bij installatie en onderhoud geen spanning op en naar het armatuur staat. Voor de installatie wordt een gekwalificeerde e-installatie aangeraden die werkt volgens de laatste richtlijnen.



Omschrijving

De Inbouw-serie is een serie inbouw armaturen met een of meerdere T5-fluorescentie lampen, standaard voorzien van een GST-stekker. Het armatuur is ontworpen voor gebruik in systeemplafonds, waarbij het op de plek van plafond platen komt te liggen. Voor gebruik behoeft er geen verdere montage buiten de onderstaande installatie instructies.

Installatie instructies



1. *Maak een passende uitsparing waar het armatuur dient te komen. Schuif vervolgens het armatuur schuin door de opening zodat het boven het plafond komt te liggen.*
2. *Leg het armatuur neer op de profielen van het plafond.*
3. *Plaats de lamp en sluit het armatuur aan met de stekker.*