

UNI-MXL

Gebruiksaanwijzing

Lees voor gebruik deze handleiding zorgvuldig door. Voor onderhoud en referentie dient deze gebruiksaanwijzing bewaard te worden.

Veiligheid

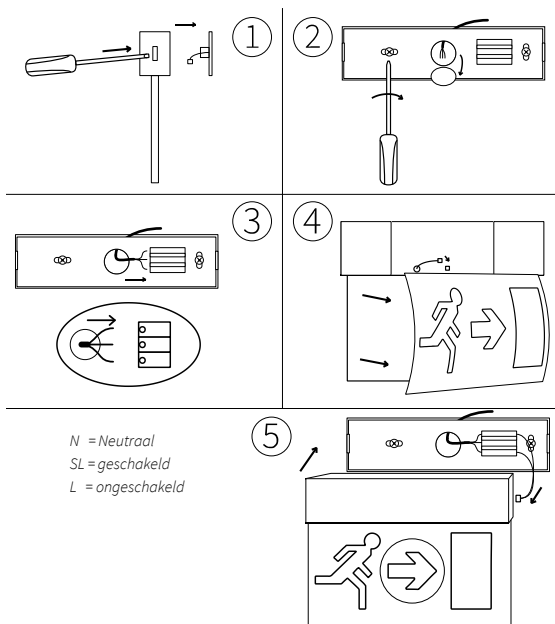
De aanwijzingen in deze handleiding en de geldende plaatselijke en nationale voorschriften dienen altijd gevolgd te worden. Wijzigingen aan het armatuur resulteren in garantierval. Bij beschadigingen aan componenten kan een veilige werking niet gegarandeerd worden. Zorg er altijd voor dat bij installatie en onderhoud geen spanning op en naar het armatuur staat. Voor de installatie wordt een gekwalificeerde e-installatie aangeraden die werkt volgens de laatste richtlijnen.

Omschrijving

De Uni-MXL is een noodarmatuur, uitgevoerd in LED, leverbaar in kleine (/S) en grote (/L) uitvoeringen.



Installatie instructies



1. Ontkoppel de achterplaat van het armatuur door een platte schroevendraaier in de sleuf aan de zijkant van het armatuur te steken en de klem van de achterplaat los te wrikken. Ontkoppel de kabel van het armatuur.
2. Maak het benodigde kabelgat en de schroefgaten open, leidt de voedingskabel door het kabelgat. Monteer de achterplaat op de gewenste plaats met de bijgeleverde schroeven.
3. Koppel de voedingskabel aan op de kroonsteen.
4. Sluit de batterij van de batterij in het armatuur aan d.m.v. de kabel. Verander de pictogram desgewenst
5. Koppel de voeding van de achterplaat aan het armatuur. Klik het armatuur op de achterplaat.

N = Neutraal
SL = geschakeld
L = ongeschakeld