

## UNI-SIGN Inbouw

### Gebruiksaanwijzing

Lees voor gebruik deze handleiding zorgvuldig door. Voor onderhoud en referentie dient deze gebruiksaanwijzing bewaard te worden.

### Veiligheid

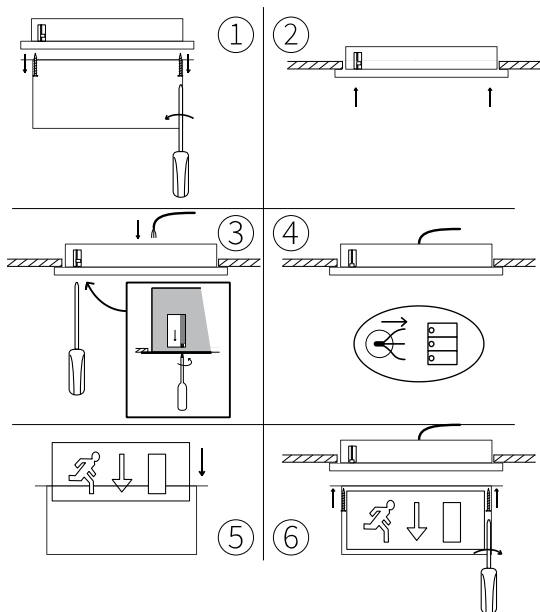
De aanwijzingen in deze handleiding en de geldende plaatselijke en nationale voorschriften dienen altijd gevolgd te worden. Wijzigingen aan het armatuur resulteren in garantierval. Bij beschadigingen aan componenten kan een veilige werking niet gegarandeerd worden. Zorg er altijd voor dat bij installatie en onderhoud geen spanning op en naar het armatuur staat. Voor de installatie wordt een gekwalificeerde e-installatie aangeraden die werkt volgens de laatste richtlijnen.



### Omschrijving

De UNI-SIGN Inbouw is een noodarmatuur, uitgevoerd in LED. Het armatuur moet in een opening in een plafond geplaatst worden waar het vastgeklemd wordt door middel van een schroefstelsel.

### Installatie instructies



1. Schroef de plaat voor de afbeelding los
2. Plaats hem armatuur in een geschikt gat in het plafond
3. Zet het armatuur vast door de schroeven aan te draaien zodat de klemmen aan de zijkant naar buiten draaien en het armatuur vastklemmen aan het plafond. Leid de voedingskabel door het armatuur
4. Sluit de voedingskabel aan  
L is voor een geschakelde onderhouden voeding  
L1, N, E is voor een permanente voeding van de batterij
5. Schuif de juiste afbeelding in de plaat
6. Plaats de plaat terug in het armatuur