

UNI-SIGN Opbouw

Gebruiksaanwijzing

Lees voor gebruik deze handleiding zorgvuldig door. Voor onderhoud en referentie dient deze gebruiksaanwijzing bewaard te worden.

Veiligheid

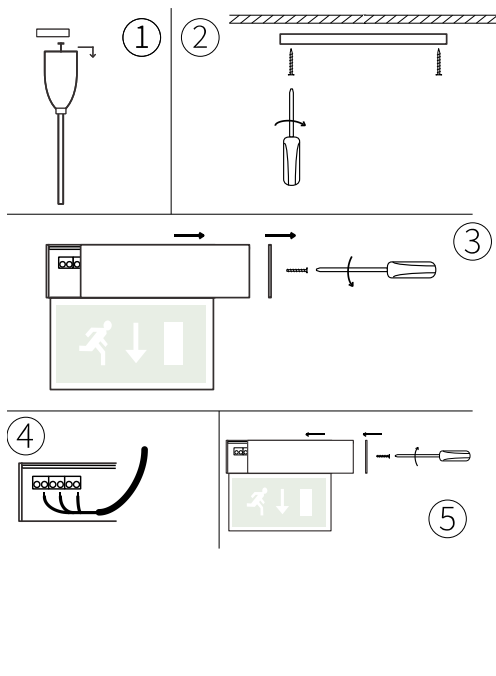
De aanwijzingen in deze handleiding en de geldende plaatselijke en nationale voorschriften dienen altijd gevolgd te worden. Wijzigingen aan het armatuur resulteren in garantierval. Bij beschadigingen aan componenten kan een veilige werking niet gegarandeerd worden. Zorg er altijd voor dat bij installatie en onderhoud geen spanning op en naar het armatuur staat. Voor de installatie wordt een gekwalificeerde e-installatie aangeraden die werkt volgens de laatste richtlijnen.



Omschrijving

De UNI-SIGN Opbouw is een noodarmatuur, uitgevoerd in LED. Het armatuur wordt aan een houder aan het plafond gehangen.

Installatie instructies



1. Koppel het armatuur van de houder door het armatuur naar voren te schuiven en vervolgens de pinnen van het armatuur door de grote ogen naar beneden te trekken.
2. Schroef de houder op de juiste plaats aan het plafond
3. Schroef de zijplaat van het armatuur los en schuif de voorste plaat opzij.
4. Breng de voedingskabel door het doorvoer gat en sluit de kabels op de juiste manier aan
5. Schuif de voorste plaat weer op het armatuur en schroef de zijplaat weer vast
6. Klik het armatuur op de houder door de twee pinnen door de grote gaten te schuiven en vervolgens het armatuur zijwaarts naar de smalle gleuven te schuiven. Veren zorgen ervoor dat het armatuur stevig vastzit.

