

Wandarmaturen

Gebruiksaanwijzing

Lees voor gebruik deze handleiding zorgvuldig door. Voor onderhoud en referentie dient deze gebruiksaanwijzing bewaard te worden.

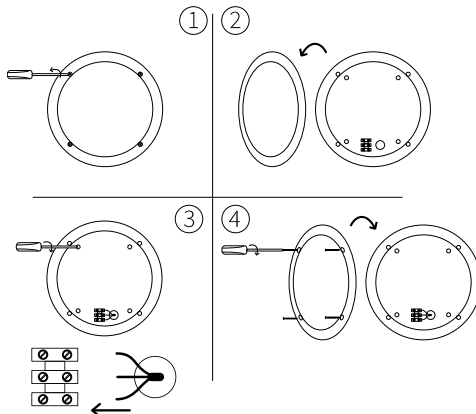
Veiligheid

De aanwijzingen in deze handleiding en de geldende plaatselijke en nationale voorschriften dienen altijd gevolgd te worden. Wijzigingen aan het armatuur resulteren in garantieverval. Bij beschadigingen aan componenten kan een veilige werking niet gegarandeerd worden. Zorg er altijd voor dat bij installatie en onderhoud geen spanning op en naar het armatuur staat. Voor de installatie wordt een gekwalificeerde e-installatie aangeraden die werkt volgens de laatste richtlijnen.

Omschrijving

De wandarmaturen worden geleverd in verschillende uitvoeringen. De wandarmaturen zijn uitgevoerd met een LED- of conventionele lichtbron, standaard zijn deze verwerkt in het armatuur en met een kroonsteen. Deze hoeven niet verwijderd te worden voor installatie.

Installatie instructies



1. *Schroef de afschermkap los van het de bodemplaat.*
2. *Haal de afschermkap van de bodemplaat af.*
3. *Schroef het armatuur op de gewenste en passende locatie vast met geschikte schroeven. Zorg ervoor dat de voedingskabel door het bestemde gat zit voor het vastschroeven. Sluit de kabels op een verantwoorde manier aan op de juiste polen van de kroonsteen*
4. *Als het armatuur goed aangesloten en stevig gemonteerd is, kan de kap weer bevestigd worden op de omgekeerde manier van stappen 1 en 2.*

